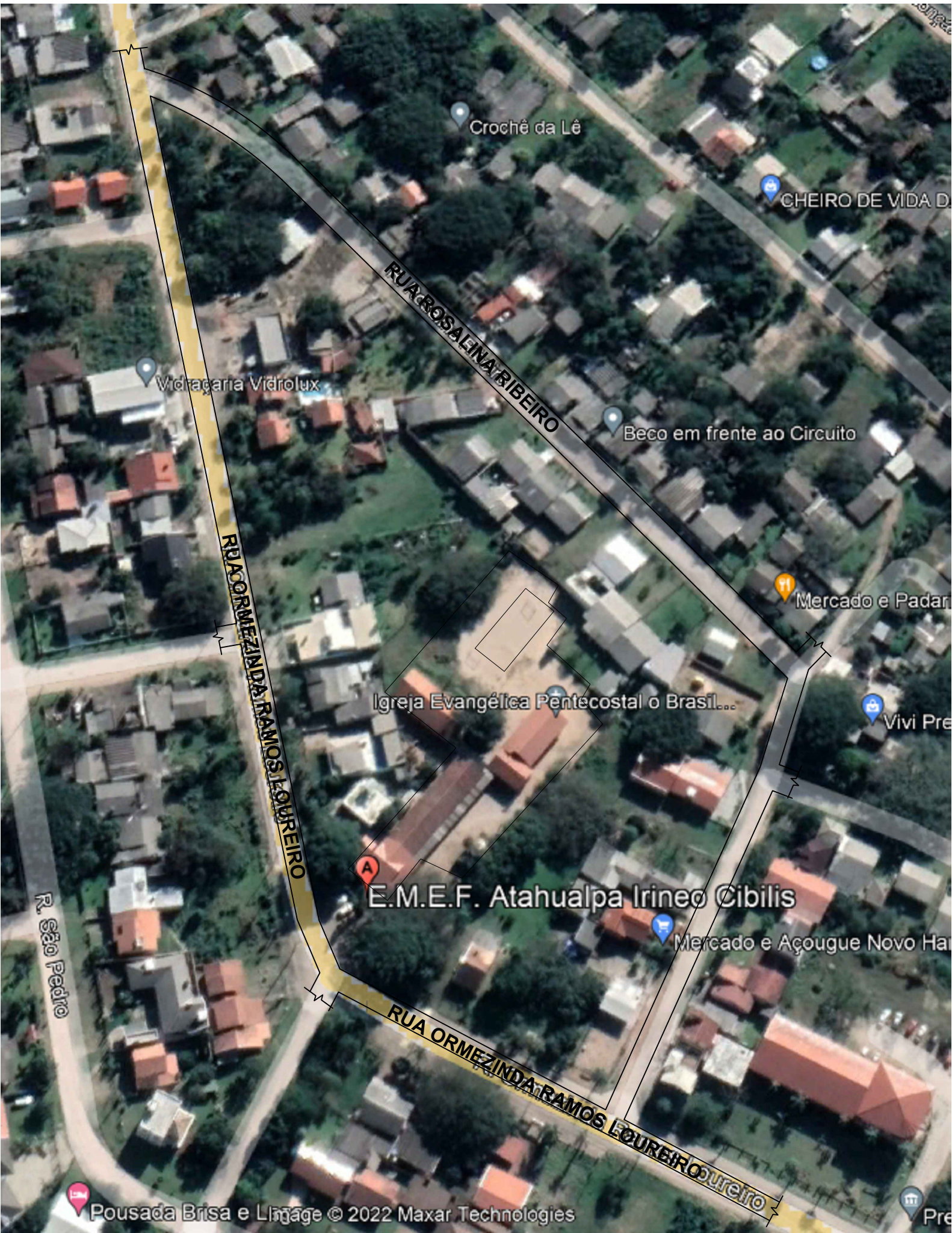


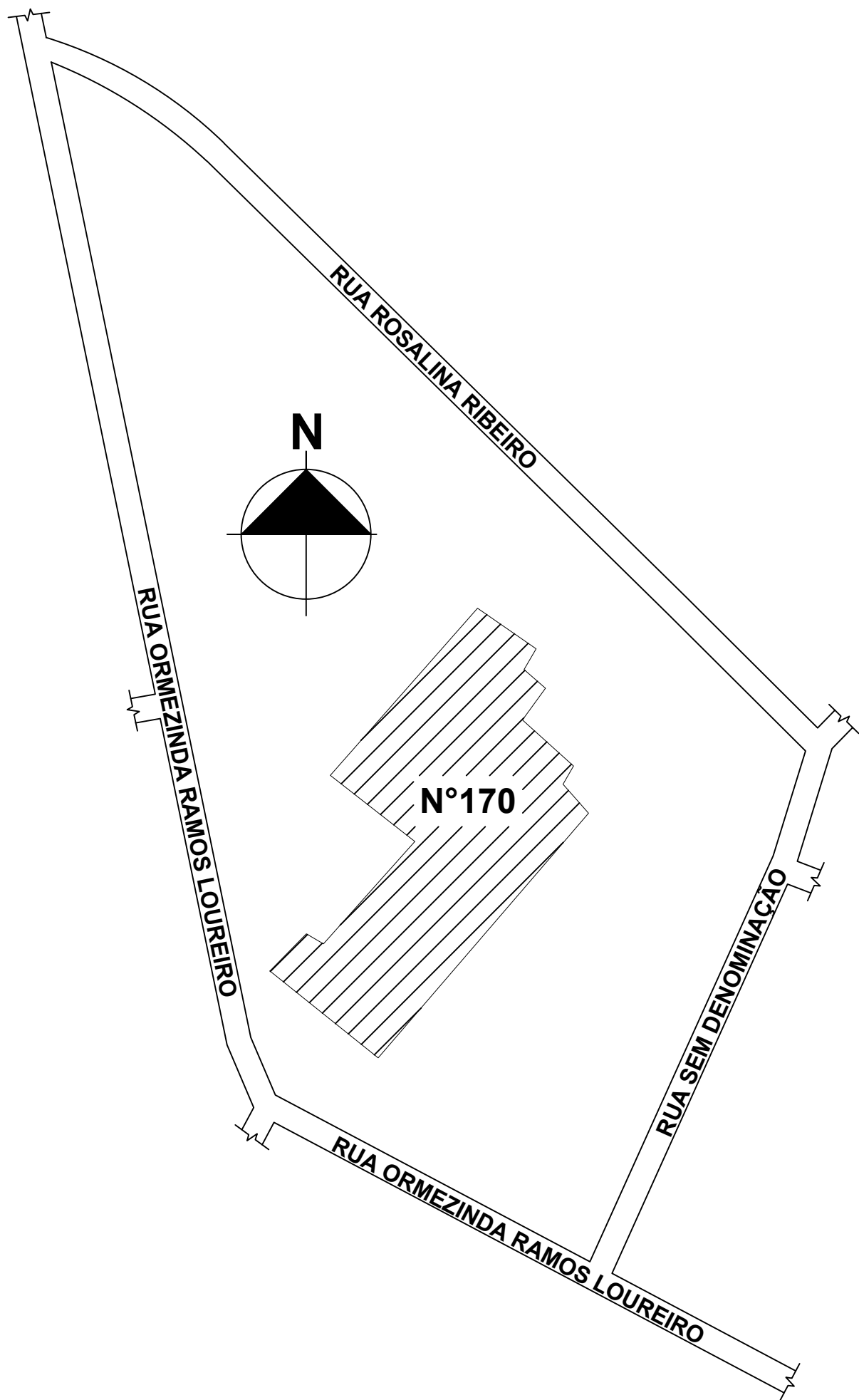
LOCALIZAÇÃO

Esc. 1: 200




SITUAÇÃO

Esc. 1: 1000



SITUAÇÃO

Esc. 1: 1000

	Título		Quadra Poliesportiva	
	Obra		Rua Ormezinda Ramos Loureiro, Arambaré	
	Proprietário		Prefeitura Municipal de Arambaré	
Escala: 1:1000		Responsável Técnico		Responsável: Gabriela Padula de Souza – CREA RS219670
Estado RS	Assunto		Situação, Localização	
Data: 05/12/2022		Assinatura Proprietário	Assinatura Responsável Técnico	Prancha 01